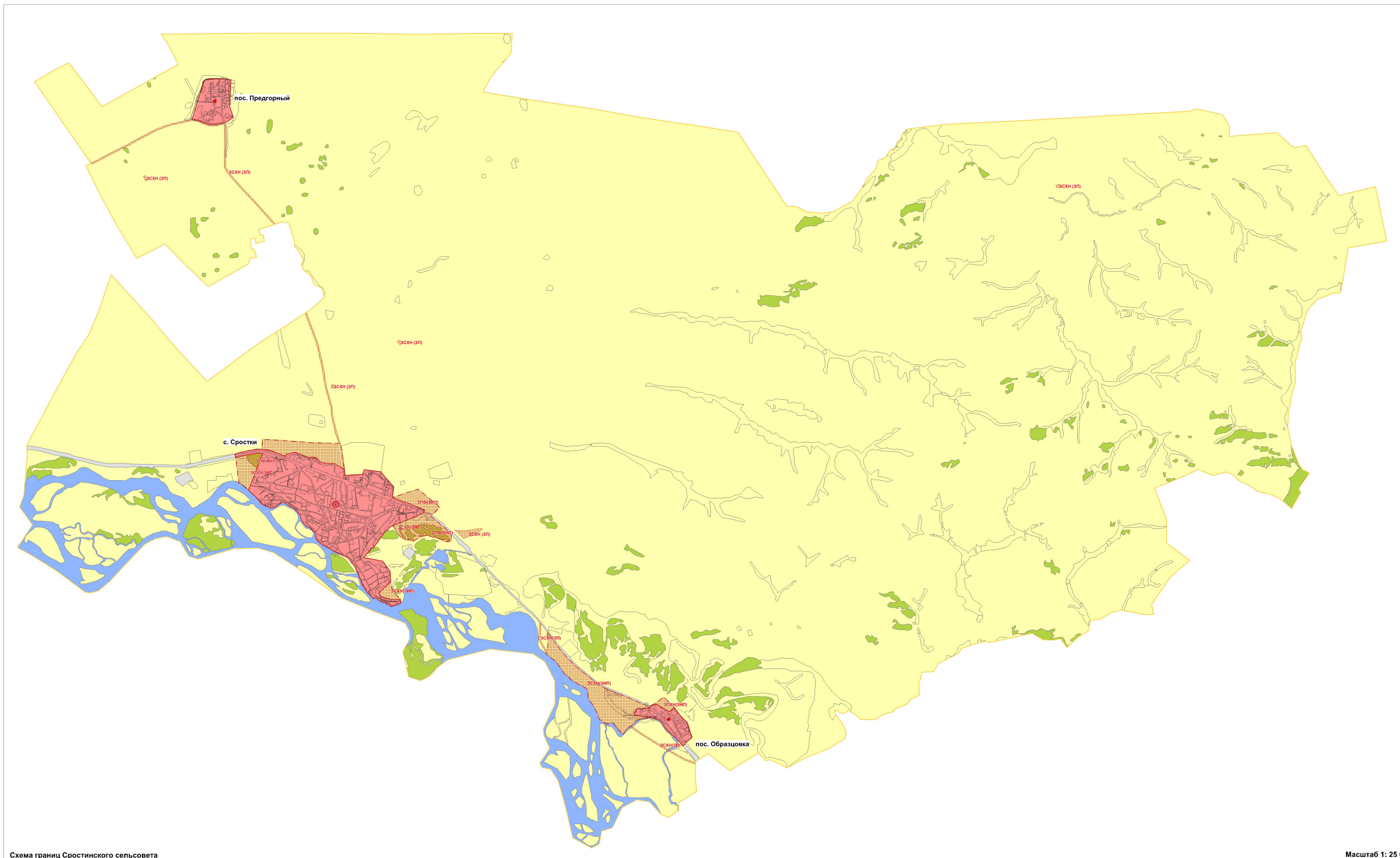
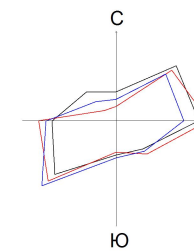


# СРОСТИНСКИЙ СЕЛЬСОВЕТ

## Г Е Н Е Р А Л Ь Н Ы Й П Л А Н

Карта границ населенных пунктов, входящих в состав сельсовета



### УСЛОВНЫЕ ОБОЗНАЧЕНИЯ

- |   |              |  |
|---|--------------|--|
| Планировка                                      | Существующие | <b>Границы</b>                                       |
| ---   | ---          | Сельсовета   |
| ---   | ---          | Населенных пунктов                                   |
| <b>Статус населенных пунктов</b>                |              |  |
| ○   |              | Центр сельсовета                                     |
| ●   |              | Поселок  |
| <b>Категории земель</b>                         |              |  |
| □   |              | Земли сельскохозяйственного назначения               |
| □   |              | Земли населенных пунктов                             |
| □   |              | Земли промышленности и иного специального назначения |
| □   |              | Земли лесного фонда                                  |
| □   |              | Земли водного фонда                                  |
| <b>Предлагаемые к переводу категории земель</b> |              |  |
| □   |              | Земли переводимых категорий земель                   |
| □   |              | Земли населенных пунктов                             |

Схема границ Сrostинского сельсовета

Масштаб 1: 25 000

2013-2014 ГП					
Генеральный план муниципального образования Сrostинский сельсовет Байкальского района Алтайского края					
№ п/п	Лист	№ листа	Дата	Утвержденная часть	Страниц
1	1	1	21.08.13	Генеральный план муниципального образования	ГП 2
2	2	2	21.08.13	Специальный план	Лист 12
3	3	3	21.08.13	Специальный план	
4	4	4	21.08.13	Карта границ населенных пунктов, входящих в состав сельсовета	ООО НТЦ "Сибирьгеоурб" г. Омск
5	5	5	21.08.13	М 1: 25 000	